

INSTRUKCJA

przygotowania ścian i montażu fototapet,
naklejek na szafy oraz naklejek 3D

przed montażem fototapety prosimy zapoznać się dokładnie
z niniejszą instrukcją.

CO NALEŻY WIEDZIEĆ PRZED PRZYSTĄPIENIEM DO OKLEJANIA:

SPRAWDŹ CZY WYDRUKI SĄ BEZ WAD

Przed aplikacją, sprawdź na płaskiej powierzchni czy rolki do siebie pasują
pod względem koloru oraz wzoru.

Jeśli wzór się nie zgadza złóż reklamację przed aplikacją tapety.

KLEJENIE „NA STYK”

W przypadku fototapet flizelinowych oraz fototapet lateksowych z laminatem
foliowym, w standardzie tapety przygotowywane są do montażu „na styk”.

KLEJENIE „NA ZAKŁADKĘ”

W przypadku fototapet samoprzylepnych (vinyl z laminatem) oraz naklejek
na szafy, tapety przygotowane są do montażu „na zakładkę”. Zapas
na szerokości brytu służy do nakładania na siebie sąsiadujących krawędzi
fototapety. Zakładki mają od 1 do 2 cm szerokości.

Nie należy ścinać zakładek. Nie zostawiamy przerw pomiędzy brytami.

OKLEJANA POWIERZCHNIA ŚCIAN ZAWSZE MUSI BYĆ:

1 ODTŁUSZCZONA

2 GŁADKA I ZAGRUNTOWANA

3 DOKŁADNIE WYSUSZONA

4 POZBAWIONA PYŁU,
ZABRUDZEŃ I KURZU

5 JEŚLI WCZEŚNIEJ MALOWAŁEŚ ŚCIANY PAMIĘTAJ, ŻE MUSISZ
POZOSTAWIĆ JE DO WYSCHNIĘCIA PRZEZ MIN. 4 TYGODNIE.

PRZYGOTOWANIE ŚCIANY



ŚCIANA ŚWIEŻA

Pokryta gładzią gipsową, płytą kartonowo-gipsową lub innymi chłonnymi materiałami budowlanymi musi być zagruntowana specjalnym środkiem gruntującym minimum 2 godziny przed aplikacją.



ŚCIANA POKRYTA FARBĄ

Należy ją umyć mydłem malarskim, a w przypadku grubej warstwy farby (np. silikonowej, zmywalnej) przetrzeć papierem ściernym (aby zwiększyć przyczepność kleju do podłoża) oraz odtłuścić.



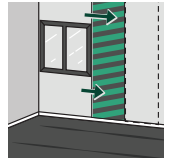
ŚCIANA POKRYTA TAPETĄ

Należy usunąć wszystkie warstwy starej tapety. Jeżeli po zdjęciu tapety są zauważalne jakieś uszkodzenia ściany należy je naprawić, a następnie całą ścianę zagruntować.

MONTAŻ TAPET FLIZELINOWYCH NA KLEJ

Proces nakładania tapety należy zacząć od rozplanowania ułożenia brytów tapety na ścianie (zaleca się tapetowanie w kierunku od okna)

Przed rozpoczęciem właściwego klejenia, do położenia pierwszego brytu konieczne jest zaznaczenie na ścianie pionu (można to zrobić delikatnie ołówkiem lub poziomicą laserową)

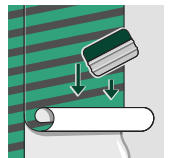


Należy równomiernie nałożyć cienką warstwę kleju na ścianę za pomocą wałka lub pędzla. Klej nakładamy systematycznie tak aby nie wysechł. Najlepiej na powierzchnię niewiele większą niż klejony bryt.



Następnie nakładamy przycięte suche bryty tapety na posmarowaną klejem ścianę.

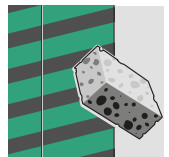
Pasy tapety należy kłaść od góry ściany, przykładając do niej górną krawędź brytu w ten sposób, aby pozostała jego część swobodnie się rozwinęła w dół. Następnie należy bardzo dokładnie dopasować wzór do naklejonego poprzednio brytu.



Wszystkie brzegi tapet są firmowo przycięte i powinny być łączone na styk, za pomocą wałka lub miękkiej rakli. Szczególnie delikatnie należy postępować w przypadku tapet z fakturą.

Usuwać pęcherzyki powietrza oraz nadmiar kleju za pomocą wałka lub miękkiej rakli.

Usuń plamy kleju z powierzchni tapety lekko wilgotną i czystą gąbką. Należy to czynić po nałożeniu każdego brytu aby klej nie wysechł. Nie trzeć wielokrotnie w tym samym miejscu.



Przyciąć dla wyrównania ostrym nożem górną i dolną krawędź ułożonych brytów.

MONTAŻ TAPET SAMOPRZYLEPNYCH ORAZ NAKLEJEK 3D

Proces naklejania tapety należy zacząć od rozplanowania ułożenia brytów tapety na ścianie (zaleca się tapetowanie od kierunku okna)

Przed rozpoczęciem właściwego klejenia, do położenia pierwszego brytu konieczne jest zaznaczenie na ścianie pionu (można to zrobić delikatnie ołówkiem lub poziomicą laserową)

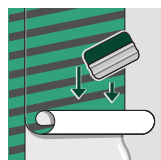
Powierzchnia na którą naklejamy tapetę samoprzylepną lub naklejkę 3D musi być oczyszczona z kurzu i zanieczyszczeń. Świeżo lakierowane lub malowane powierzchnie muszą być pozostawione do wyschnięcia przez min. 4 tygodnie. W innym przypadku naklejenie tapety samoprzylepnej lub naklejki 3D może być niemożliwe.

Wydruk należy naklejać od góry do dołu. Klejenie wykonuj krok po kroku, odklejając sukcesywnie podkład naklejki.

Za pomocą rakli wygładzaj tapetę od środka do krawędzi aby wyprowadzić ewentualne pęcherzyki powietrza. Tapeta lub naklejka 3D musi równomiernie i pewnie przylegać do powierzchni ściany w każdym miejscu.

Kolejne bryty naklejaj jeden na drugi pamiętając o idealnym spasowaniu wzoru. Bryty nachodzą na siebie na szerokość zakładki, której szerokość wynosi od 1 do 2 cm.

Przyciąć dla wyrównania ostrym nożykiem górną i dolną krawędź ułożonych brytów jeśli jest taka potrzeba.



MONTAŻ NAKLEJEK NA SZAFY

Proces przyklejania naklejek na meble i szafy jest bardzo zbliżony do sposobu klejenia tapet samoprzylepnych i naklejek 3D na ściany.

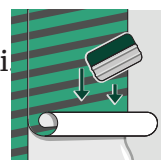
Powierzchnia mebla na którą chcemy naklejać naklejkę samoprzylepną musi być oczyszczona z kurzu i zanieczyszczeń. Fronty mebli i szaf przed klejeniem należy odtłuścić np. benzyną ekstrakcyjną lub denaturatem.

Wydruk należy naklejać od góry do dołu. Klejenie należy wykonywać krok po kroku, odklejając sukcesywnie podkład naklejki.

Za pomocą rakli wygładzaj tapetę od środka do krawędzi aby wyprowadzić ewentualne pęcherzyki powietrza. Naklejka musi równomiernie i pewnie przylegać do powierzchni mebla.

Jeśli występuje więcej brytów naklejaj je jeden na drugi pamiętając o idealnym spasowaniu wzoru. Bryty nachodzą na siebie na szerokość zakładki, która wynosi od 1 do 2 cm.

Przyciąć dla wyrównania ostrym nożykiem górną, dolną i boczną krawędź ułożonych brytów jeśli jest taka potrzeba.



PRZYGOTOWANIE DOŁĄCZONEGO KLEJU DO TAPET (klej nie jest dołączany do tapet samoprzylepnych)

Klej do tapet **FOTOKLEJKA VLIES**

Saszetka zawiera 70 gram kleju, który jest wystarczający do naklejenia około 6 metrów kwadratowych fototapety.

Saszetkę należy rozpuścić w 1,4 litra zimnej wody,
a następnie szybko i intensywnie wymieszać.
Pozostawić na około 3 minuty i następnie powtórnie wymieszać.
Tak przygotowany klej jest gotowy do użycia.

fotoklejka.pl

Dekoracje Klasy Premium

SALON FOTOTAPET

44-240 Żory, ul. Kościuszki 11



32 434 75 34

sklep@fotoklejka.pl 



+48 503 060 333

fotoklejkapl 

www.fotoklejka.pl
